

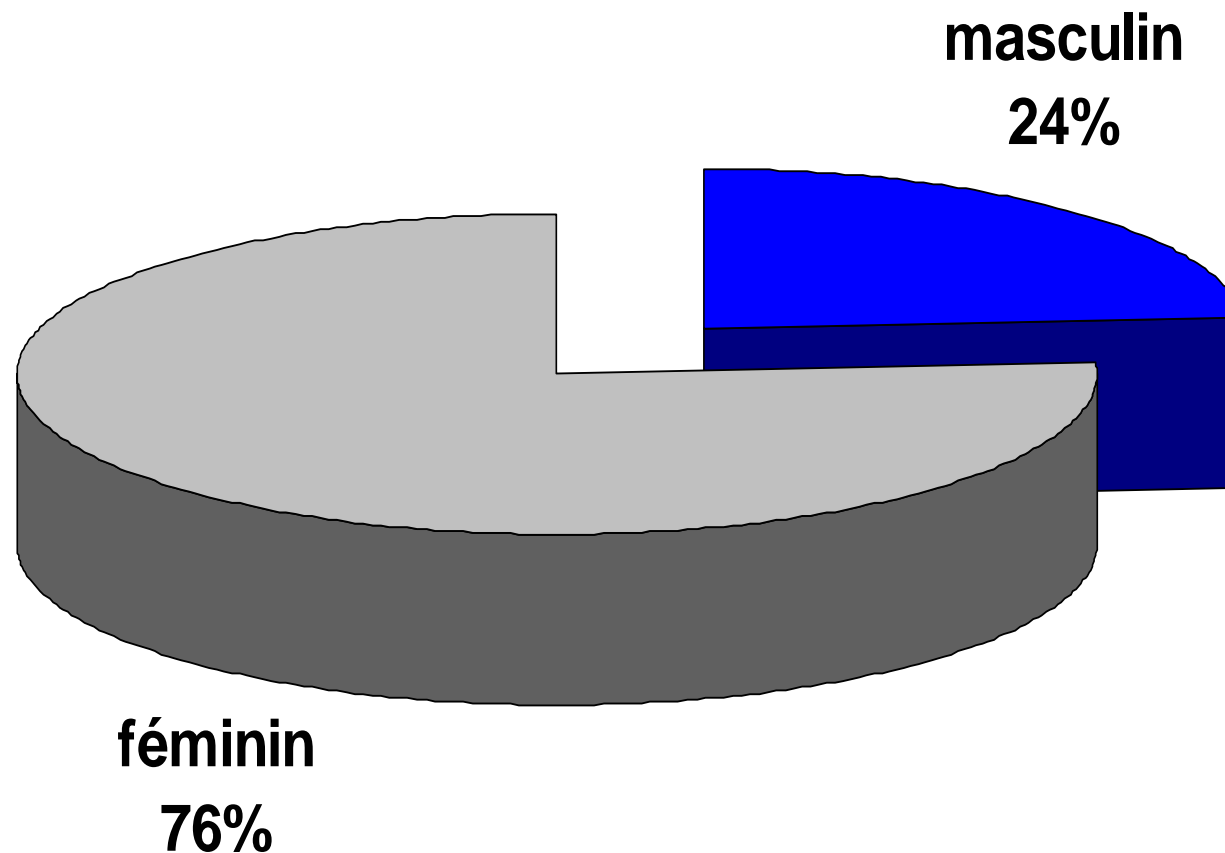
**M**~~O~~**bbing** asbl

**Statistiques  
2010**

# Fiche technique dossiers en 2010

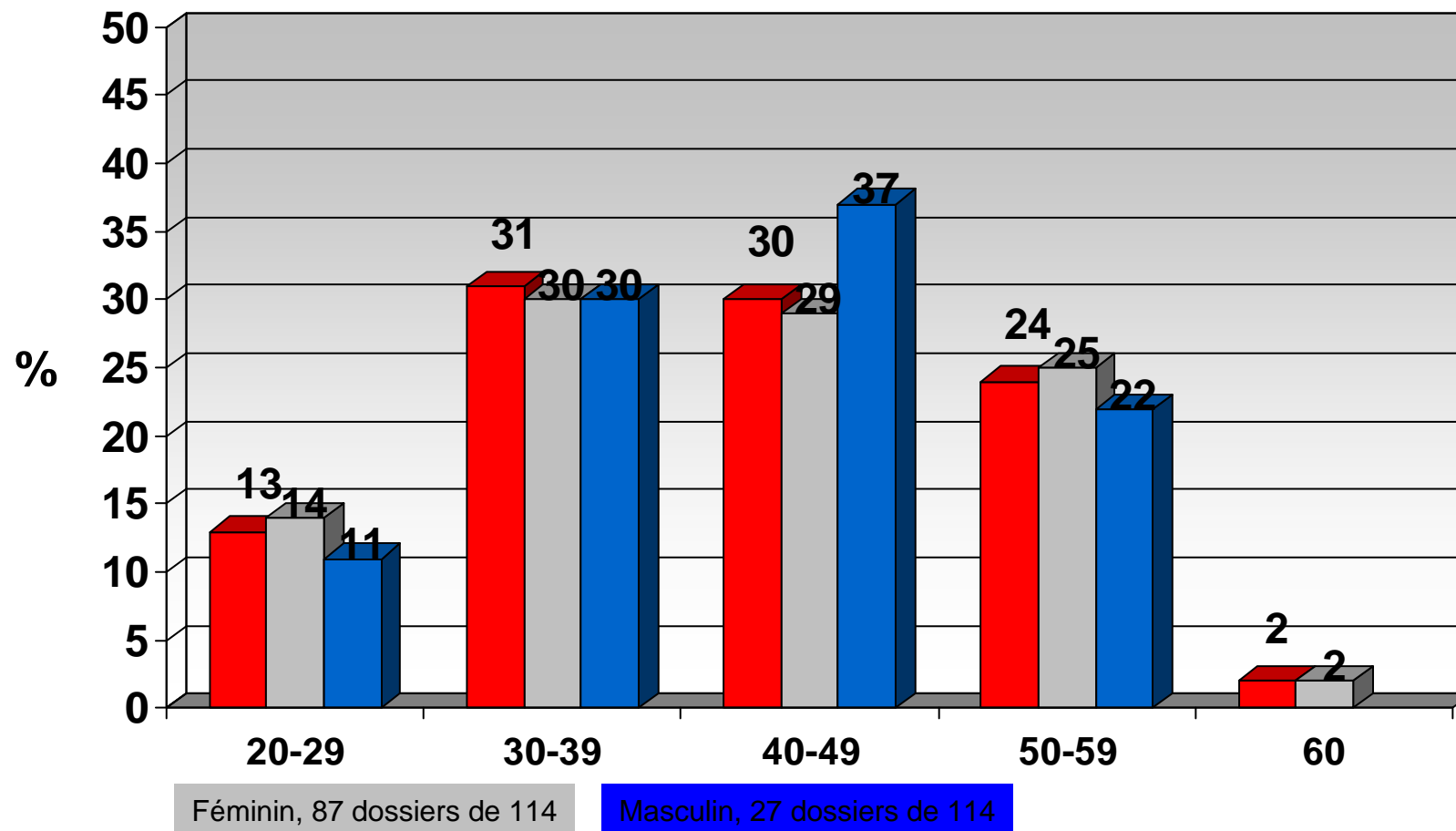
<b>Par téléphone</b>	<b>1980</b>
<b>Nombre de consultations</b>	<b>351</b>
<b>Dossiers</b>	<b>114</b>
Suivi par Mobbing asbl	85%
Suivi syndical	9%
Entrevue entreprise	18%
Suivi juridique	11 %
ITM	4%
Médecine du Travail	2%
Sans suivi	27%

# Sexe des victimes suivies sur dossier 2010



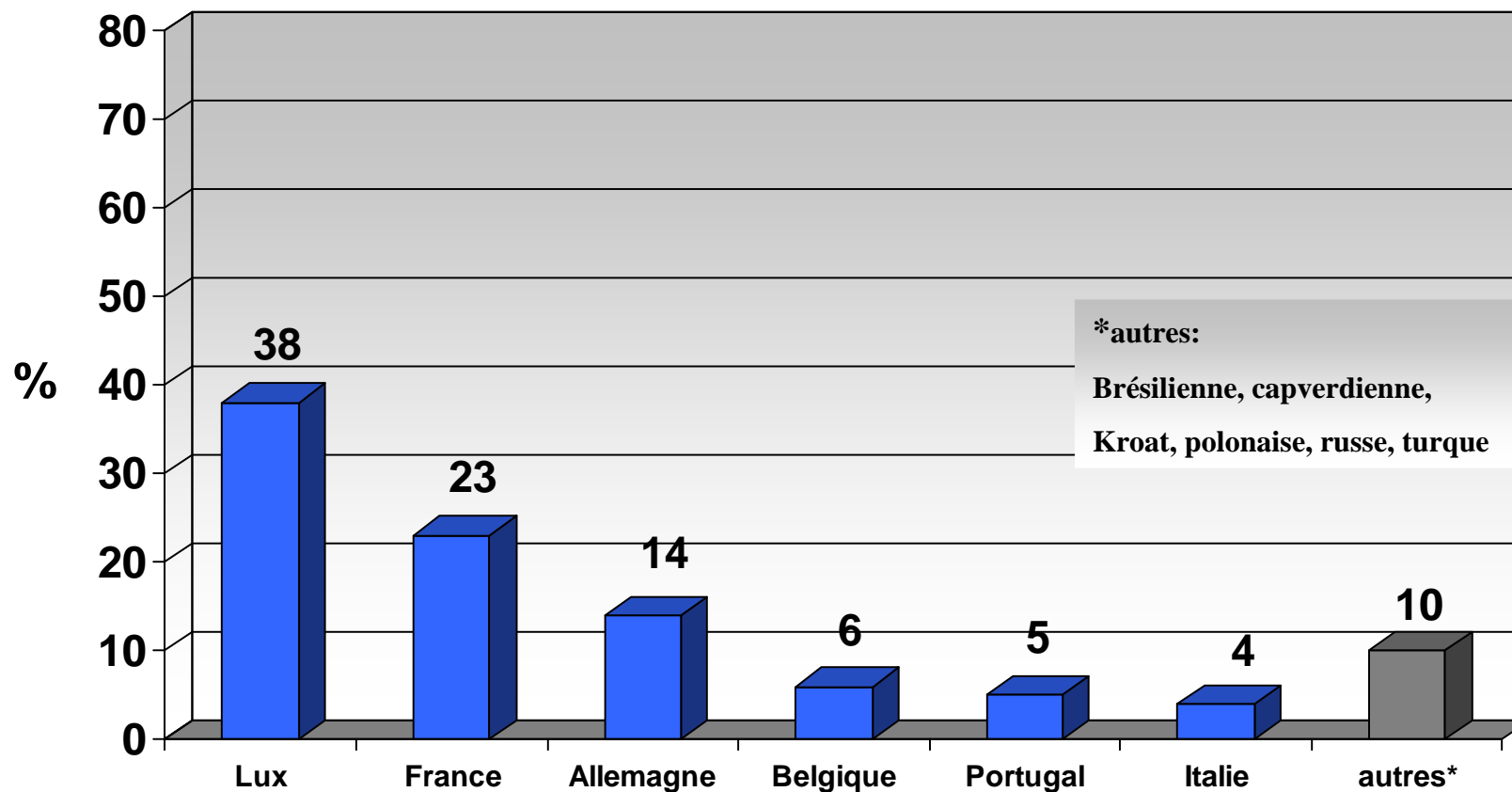
2010

# Âge et sexe des victimes suivies sur dossier 2010



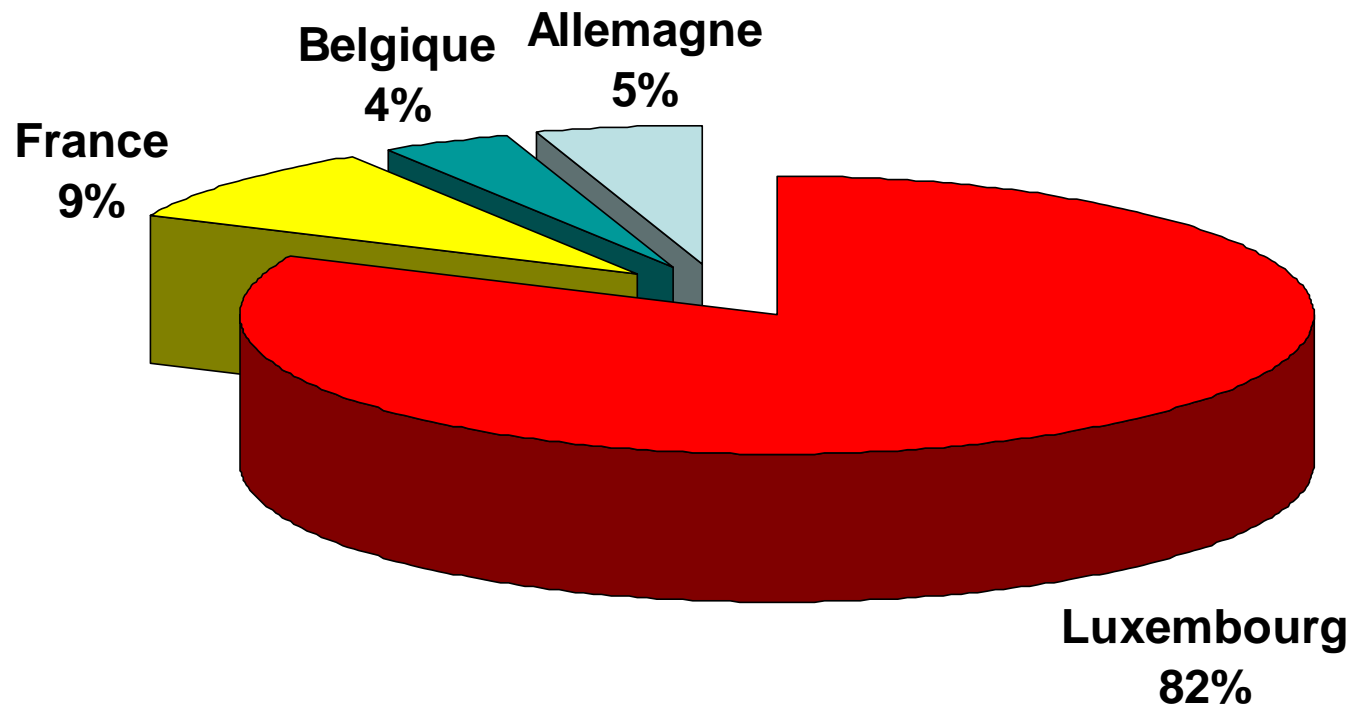
2010

# Nationalité des victimes suivies sur dossier 2010



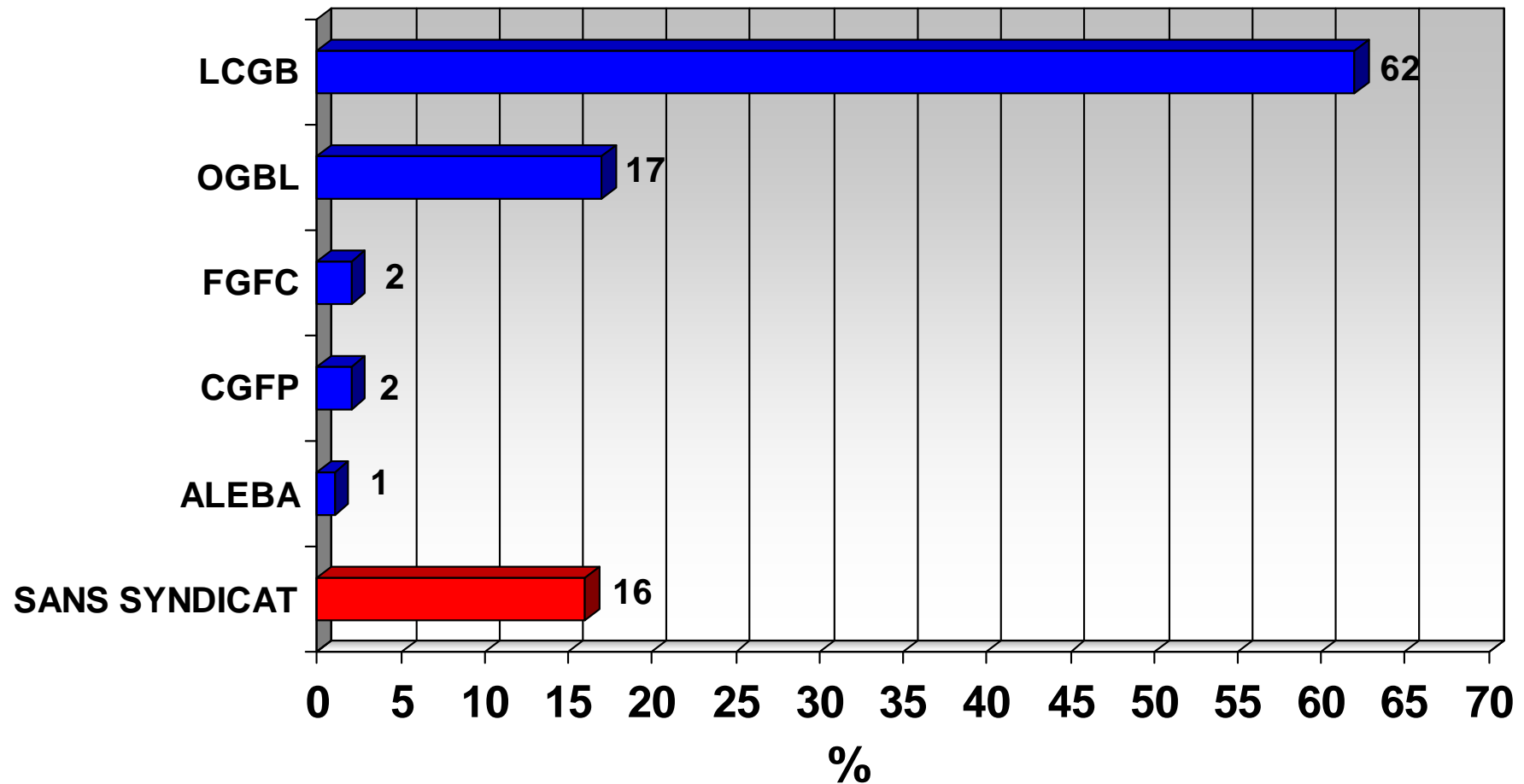
2010

# Pays de résidence des victimes suivies sur dossier 2010



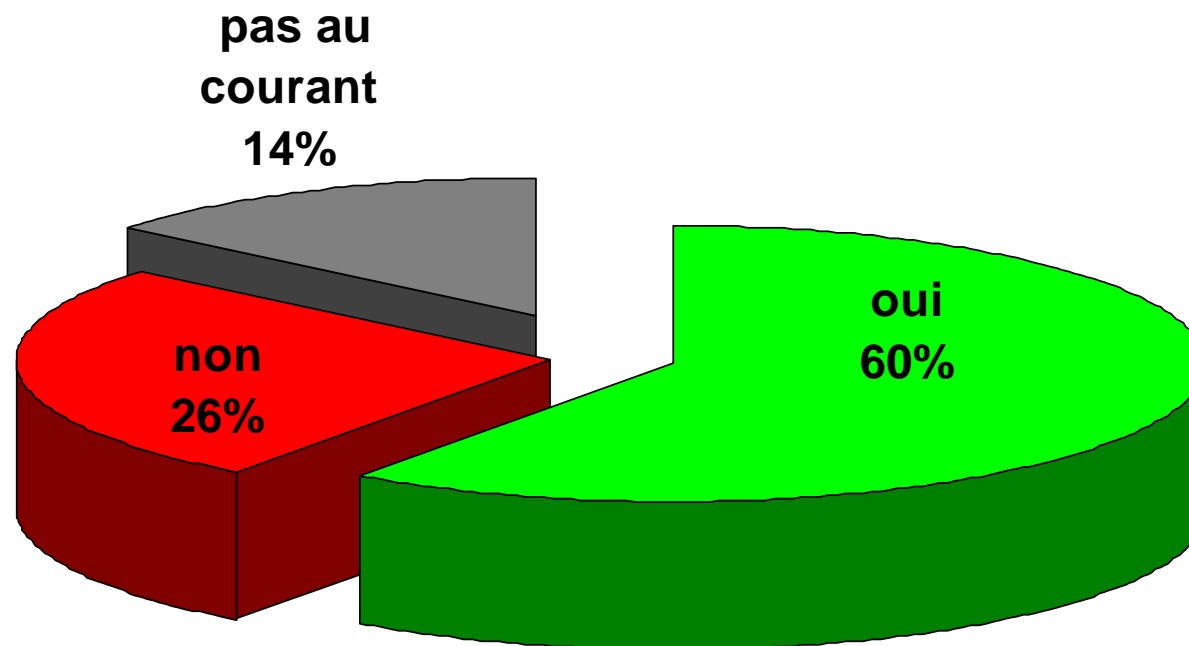
2010

# Syndicats des victimes suivies sur dossier 2010



2010

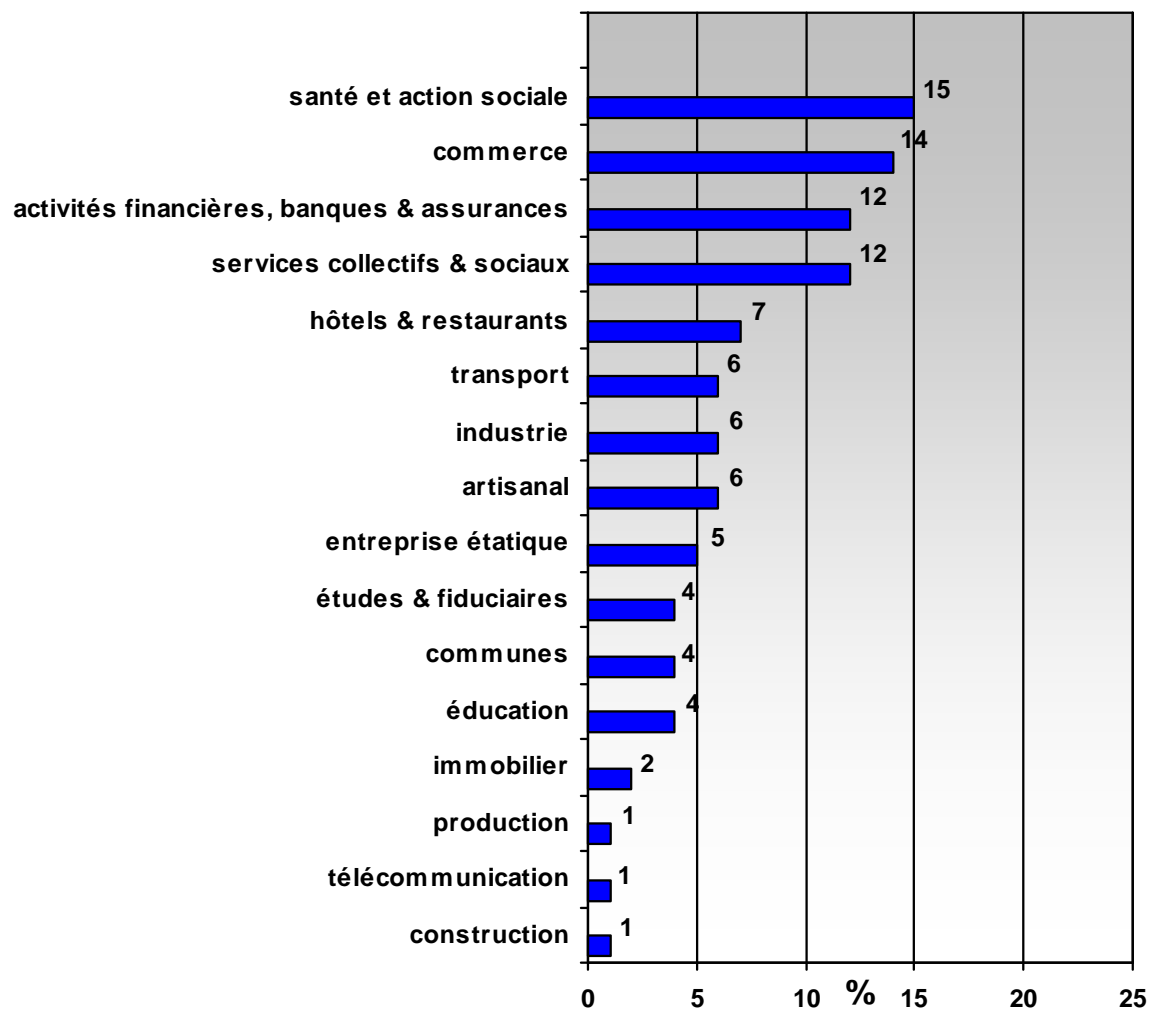
## Délégation du personnel dans l'entreprise des victimes suivies sur dossier 2010



2010

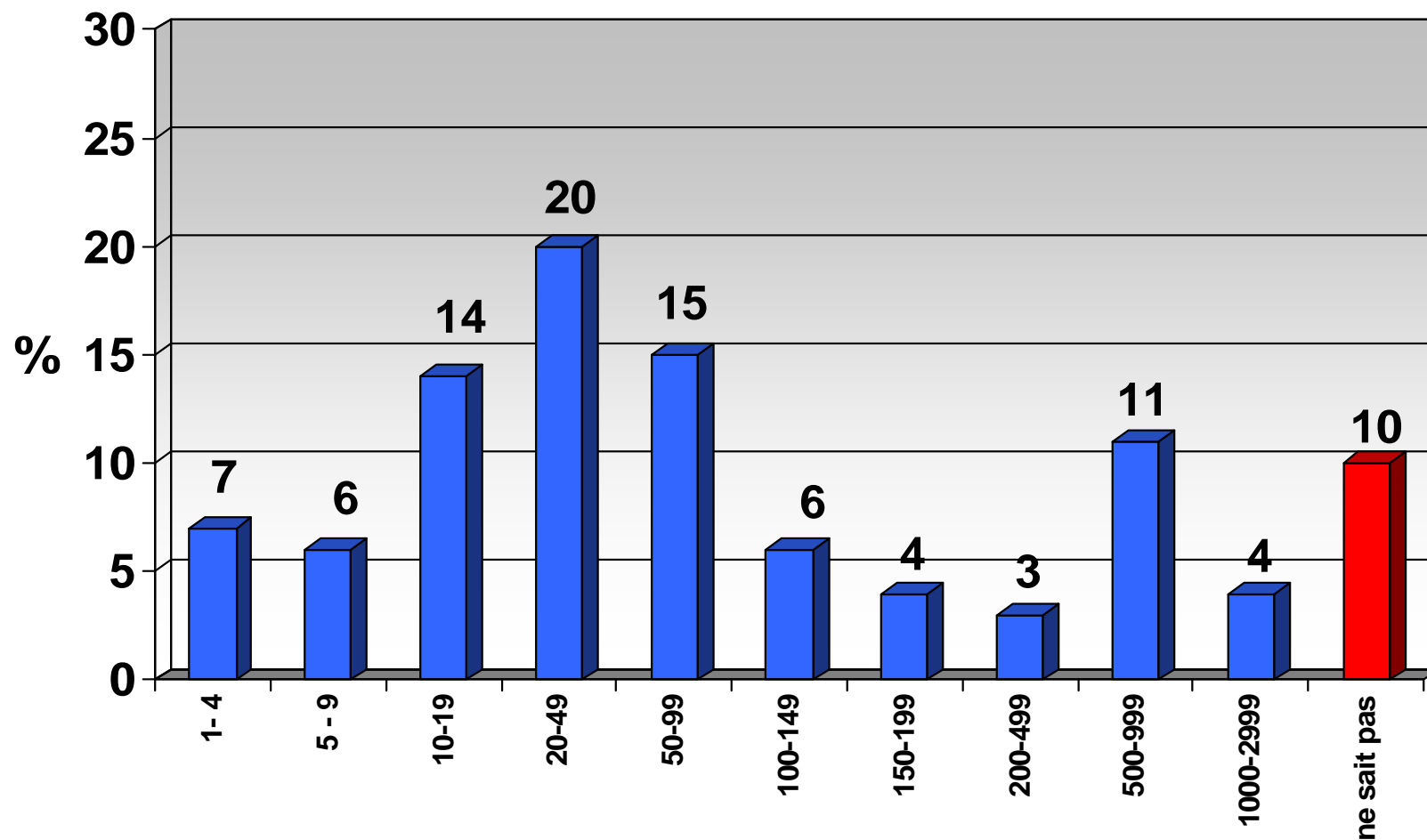


# Secteurs d'activités des victimes suivies sur dossier 2010



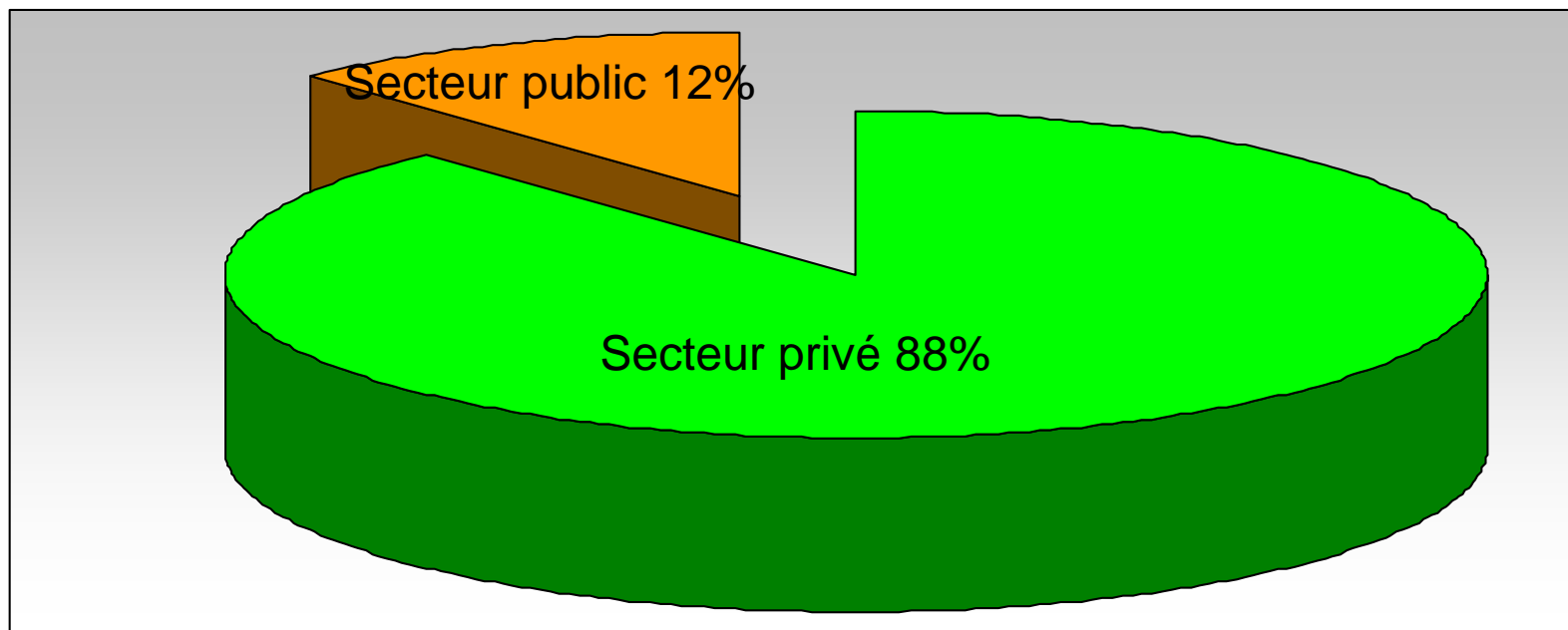
2010

# Effectif de l'entreprise des victimes suivies sur dossier 2010



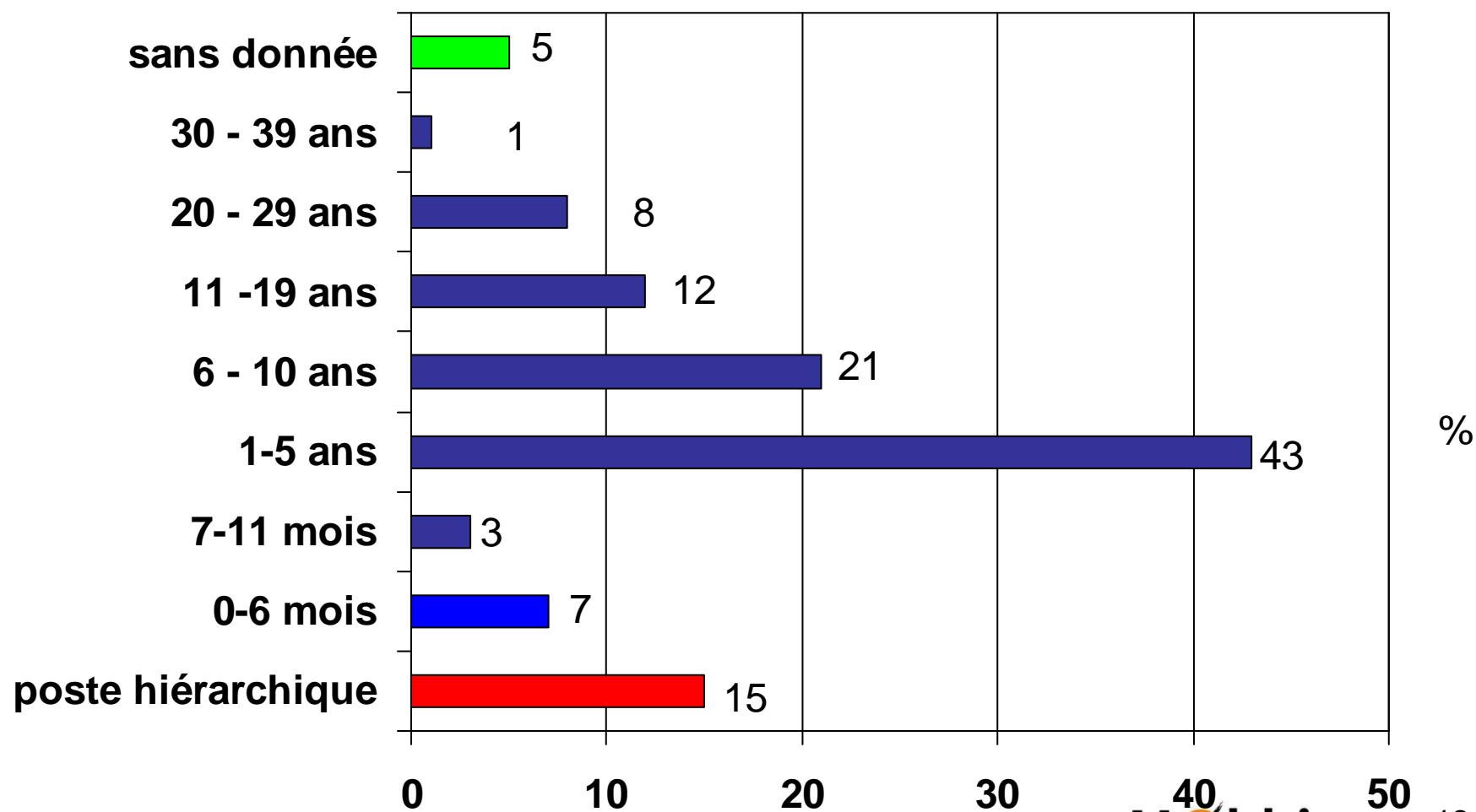
2010

# Statut des victimes suivies sur dossier 2010



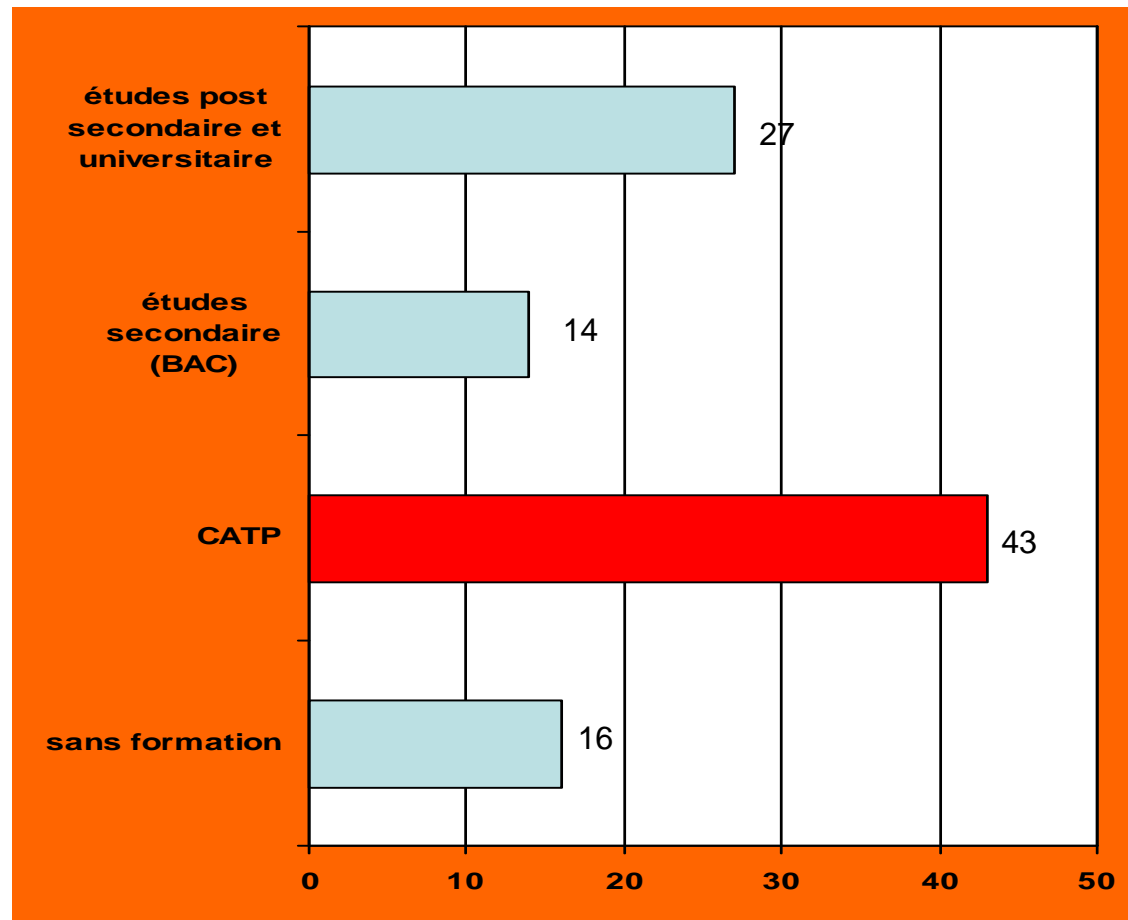
2010

# Poste hiérarchique et ancienneté dans l'entreprise des victimes suivies sur dossier 2010



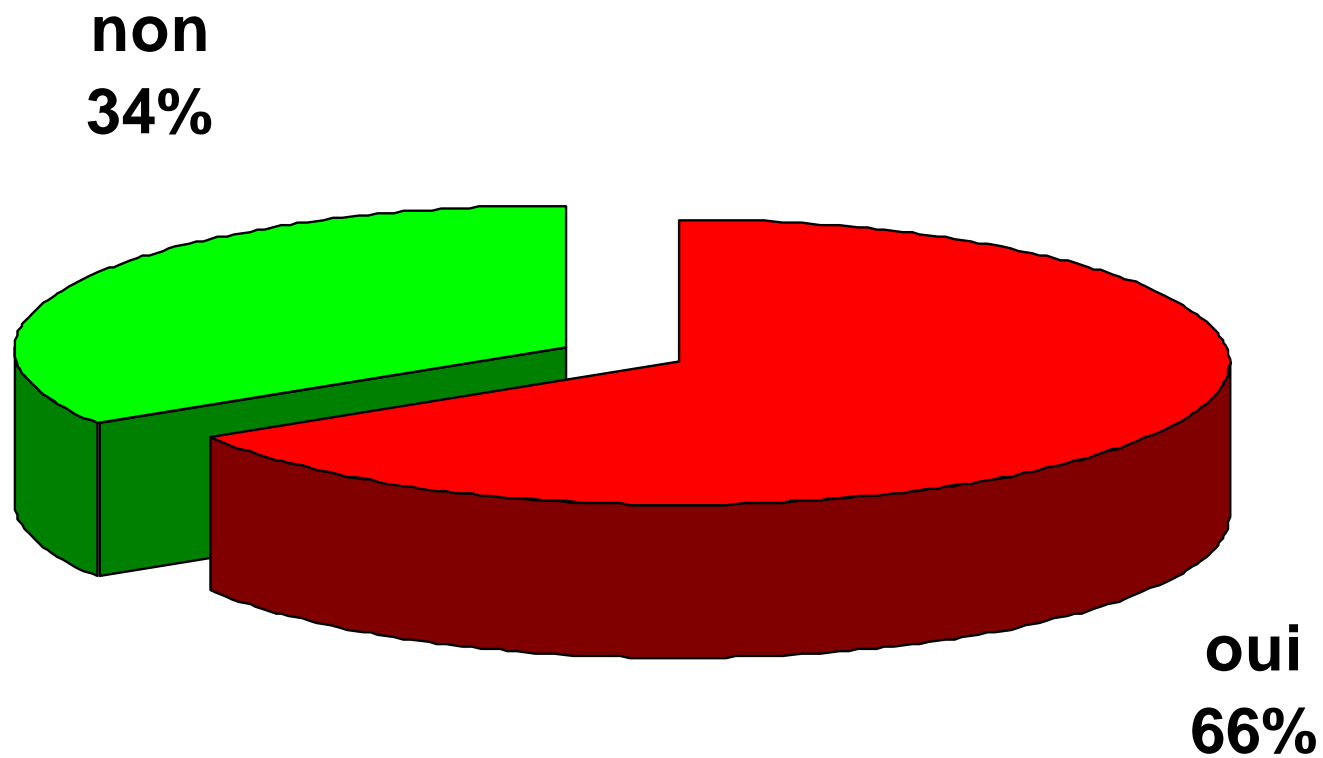
2010

# Niveau d'études des victimes suivies sur dossier 2010



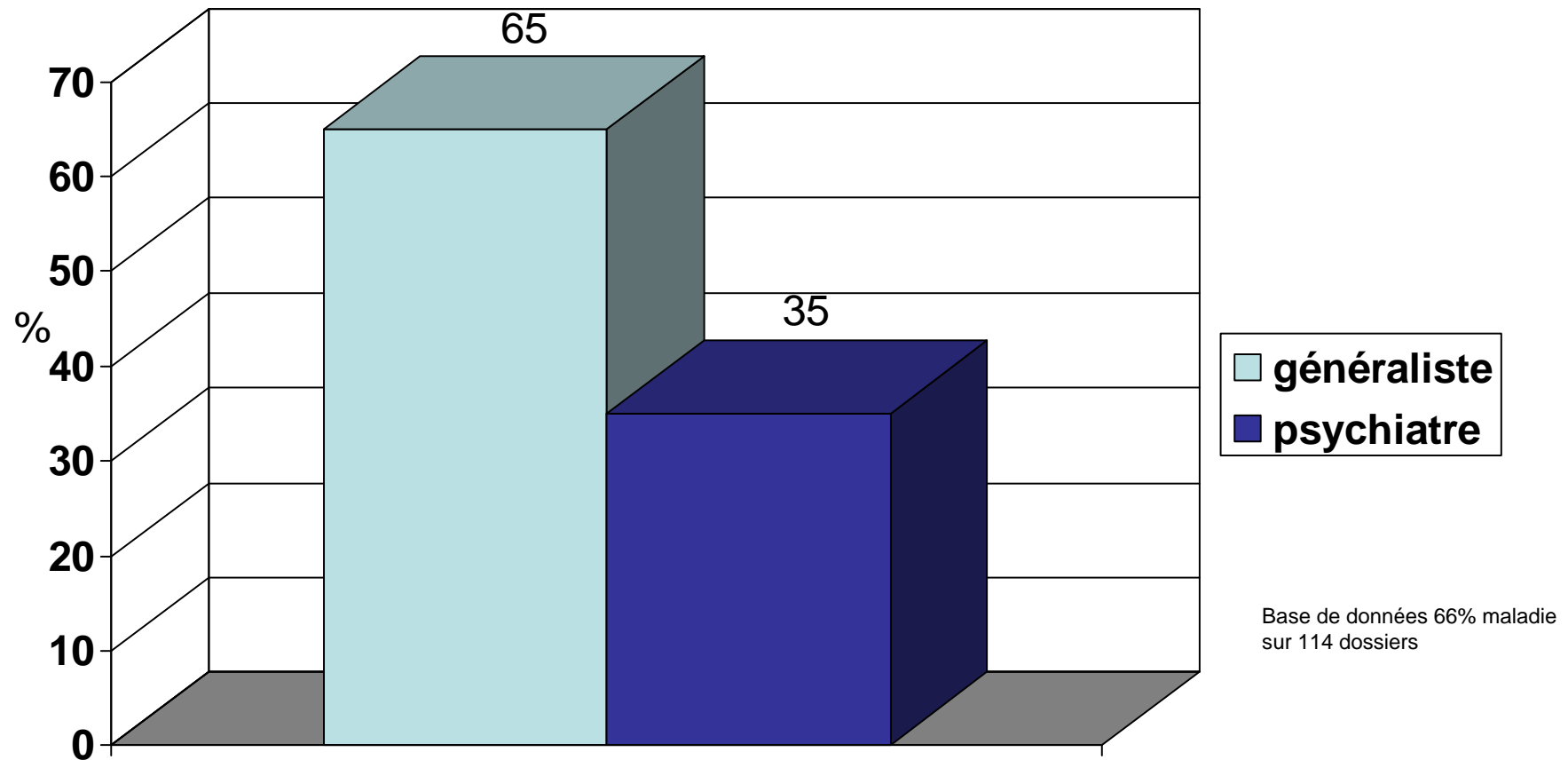
2010

# Mise en maladie ... ... à la première consultation 2010



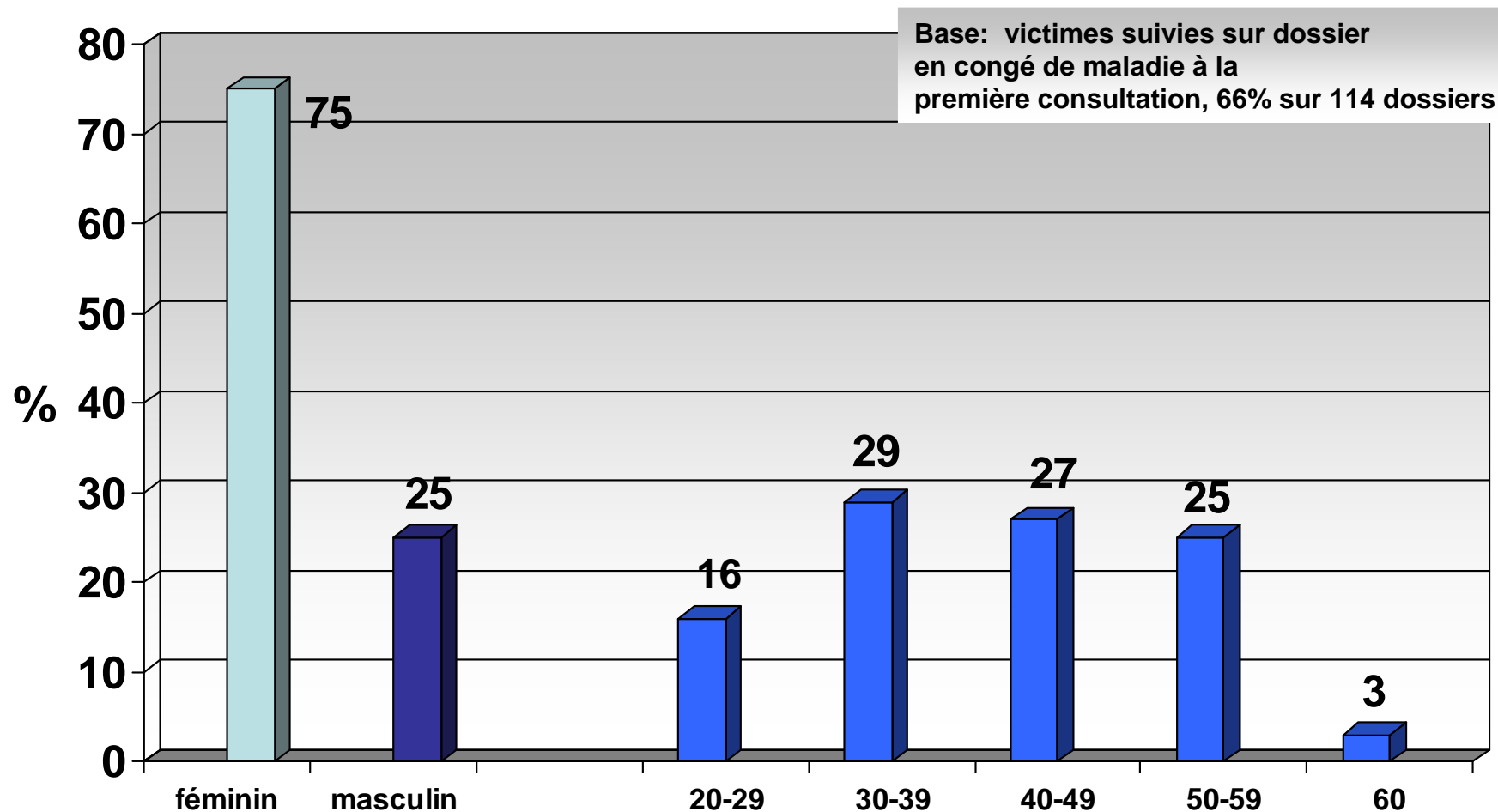
2010

# Suivi thérapeutique des victimes suivies sur dossier 2010



2010

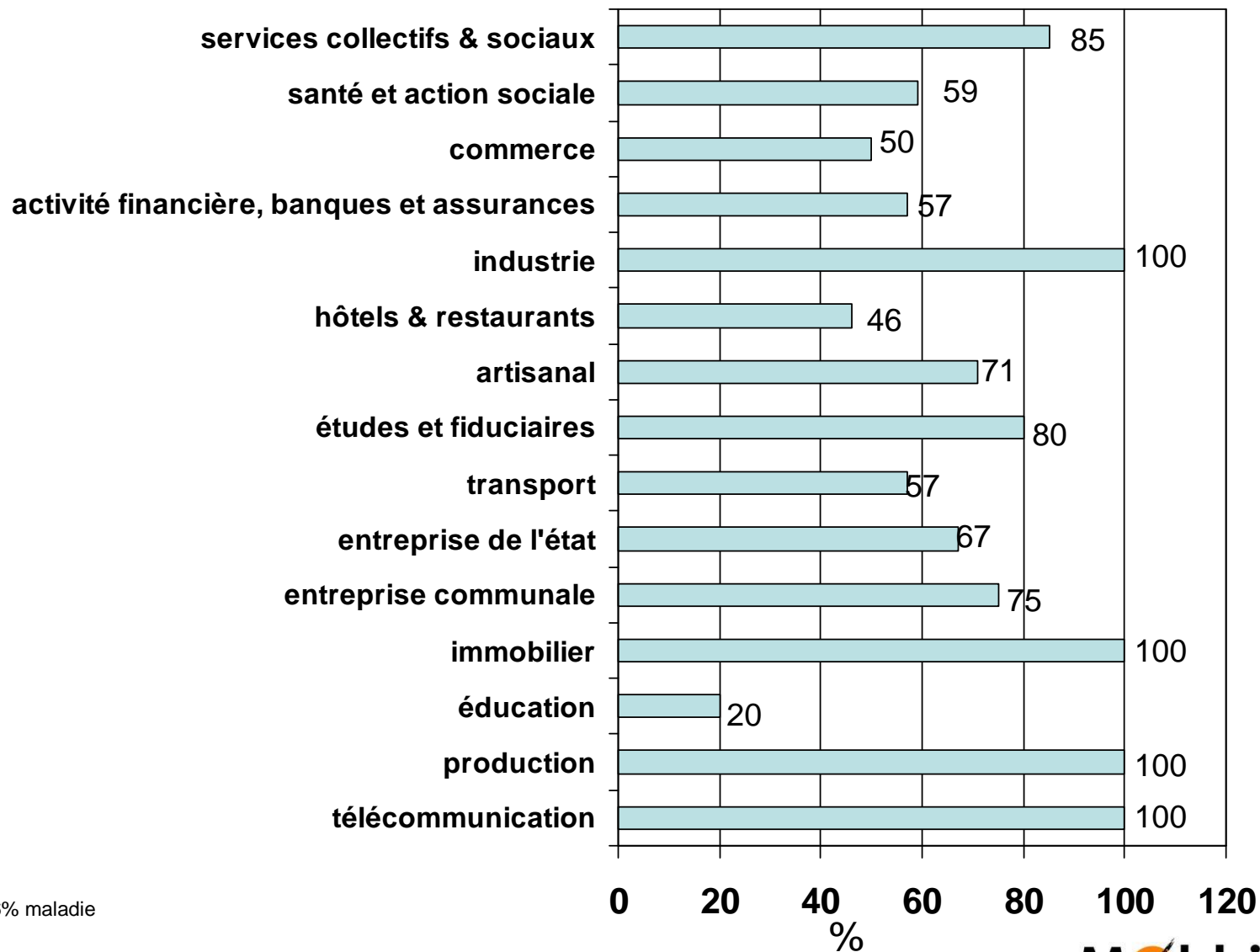
## Mise en maladie par âge et sexe des victimes suivies sur dossier 2010



2010



# Mise en maladie et secteurs 2010

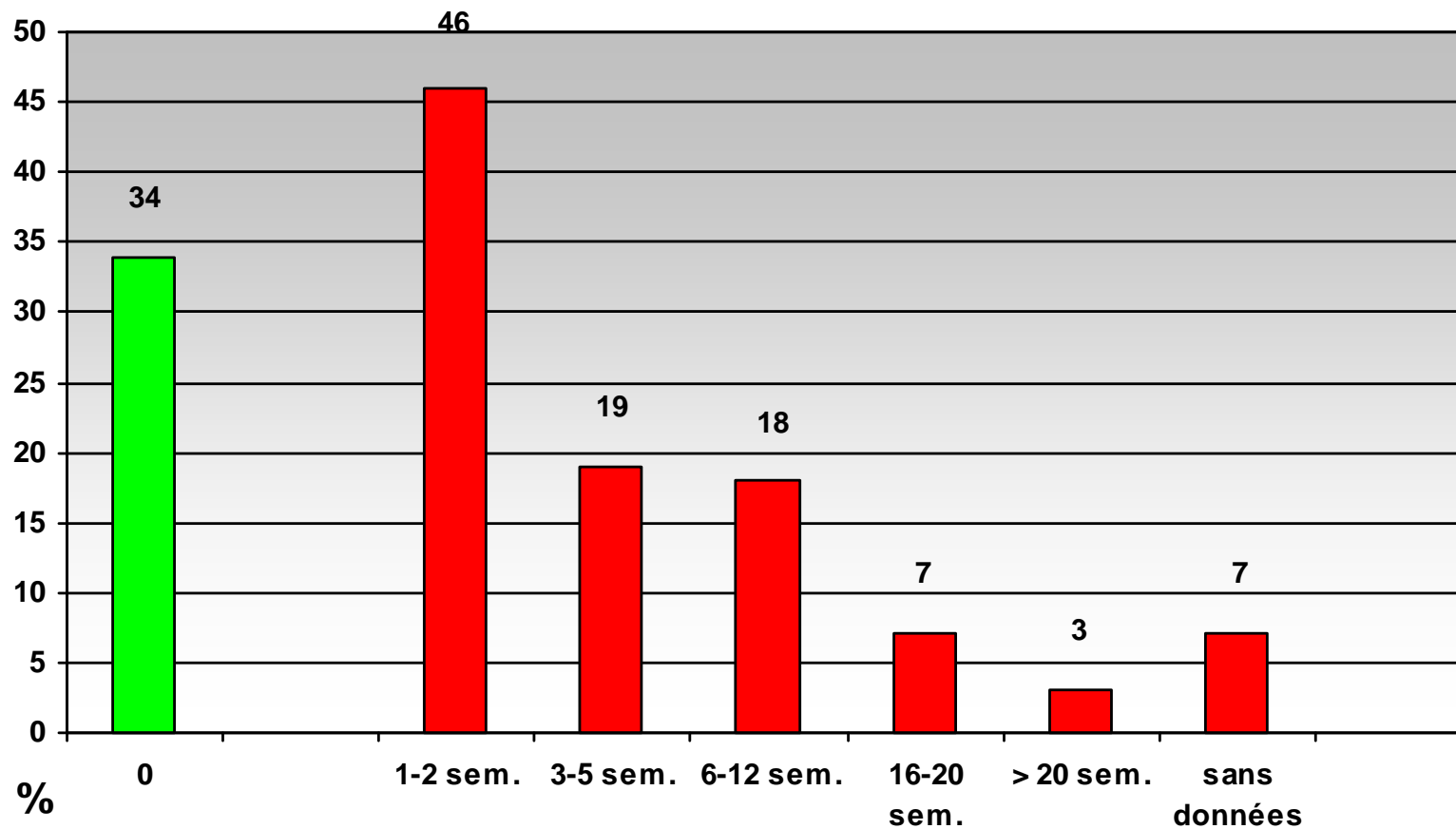


Base, 66% maladie

**2010**

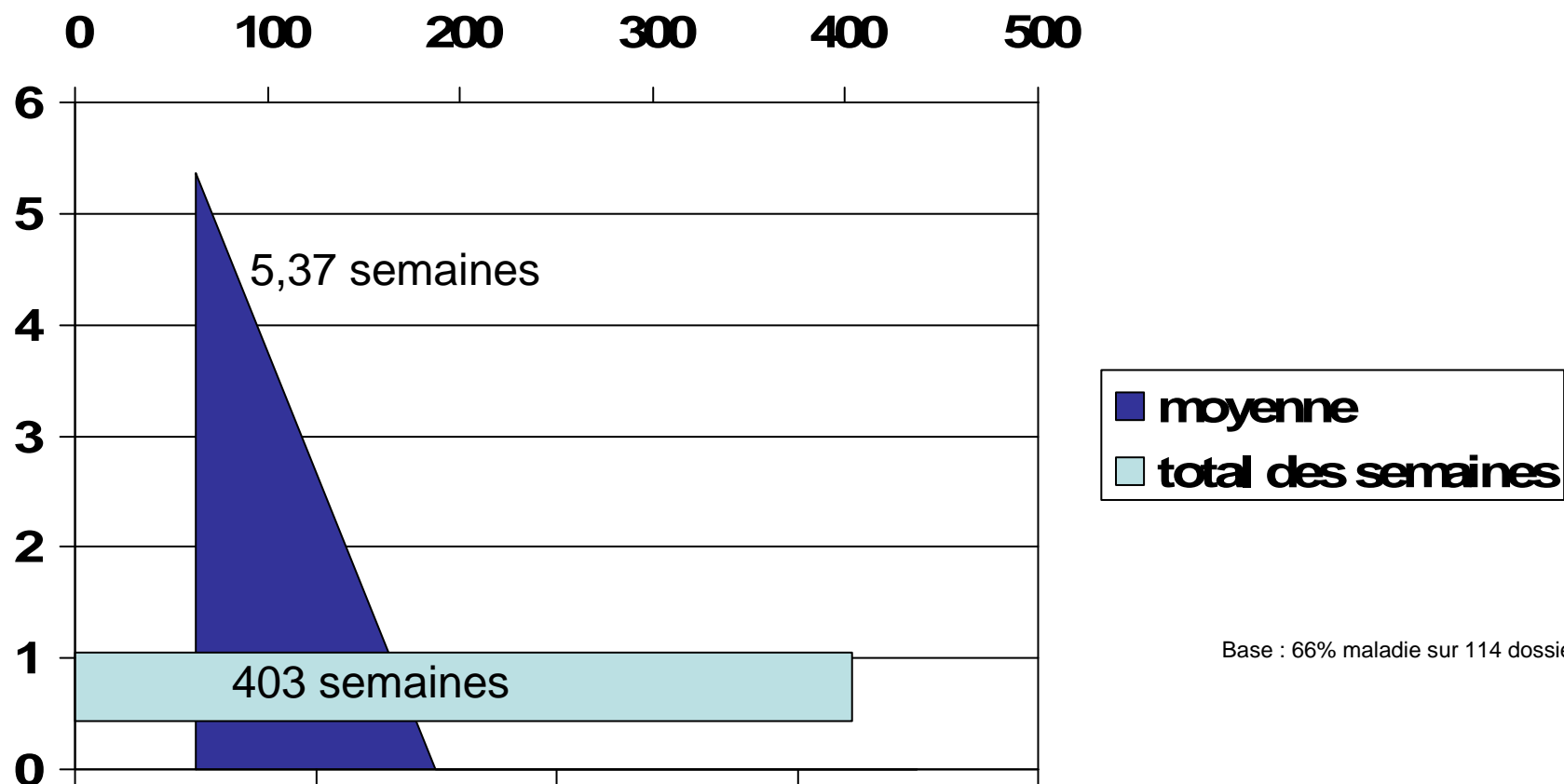
# Période de mise en maladie 2010 à la première consultation

Base de donnée: 66% maladie sur 114 dossiers



2010

## Absentéisme pour des raisons de harcèlement moral à la première consultation en 2010



2010

## Absentéisme pour harcèlement moral

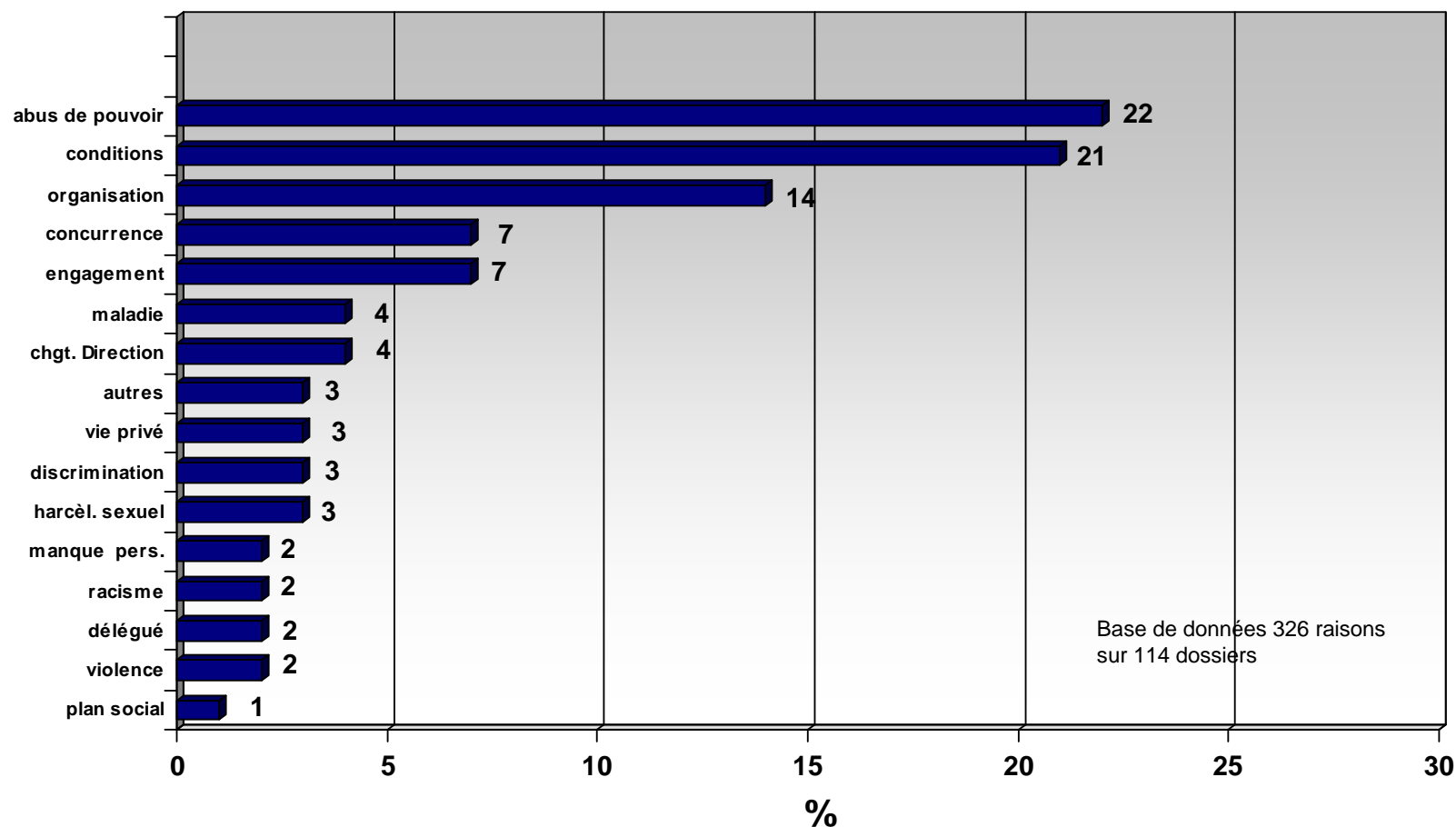
### Estimation en semaine

- +/- 350.000 salariés au Luxembourg
- dont 3% (10.500 salariés) des salariés seraient en situation de harcèlement moral
- 66% des salariés en situation de mobbing sont en arrêt de maladie à la première consultation (6.930 salariés)
- en moyenne 5,37 semaines, alors 37.214,1 semaines de maladie pour des raisons de harcèlement moral

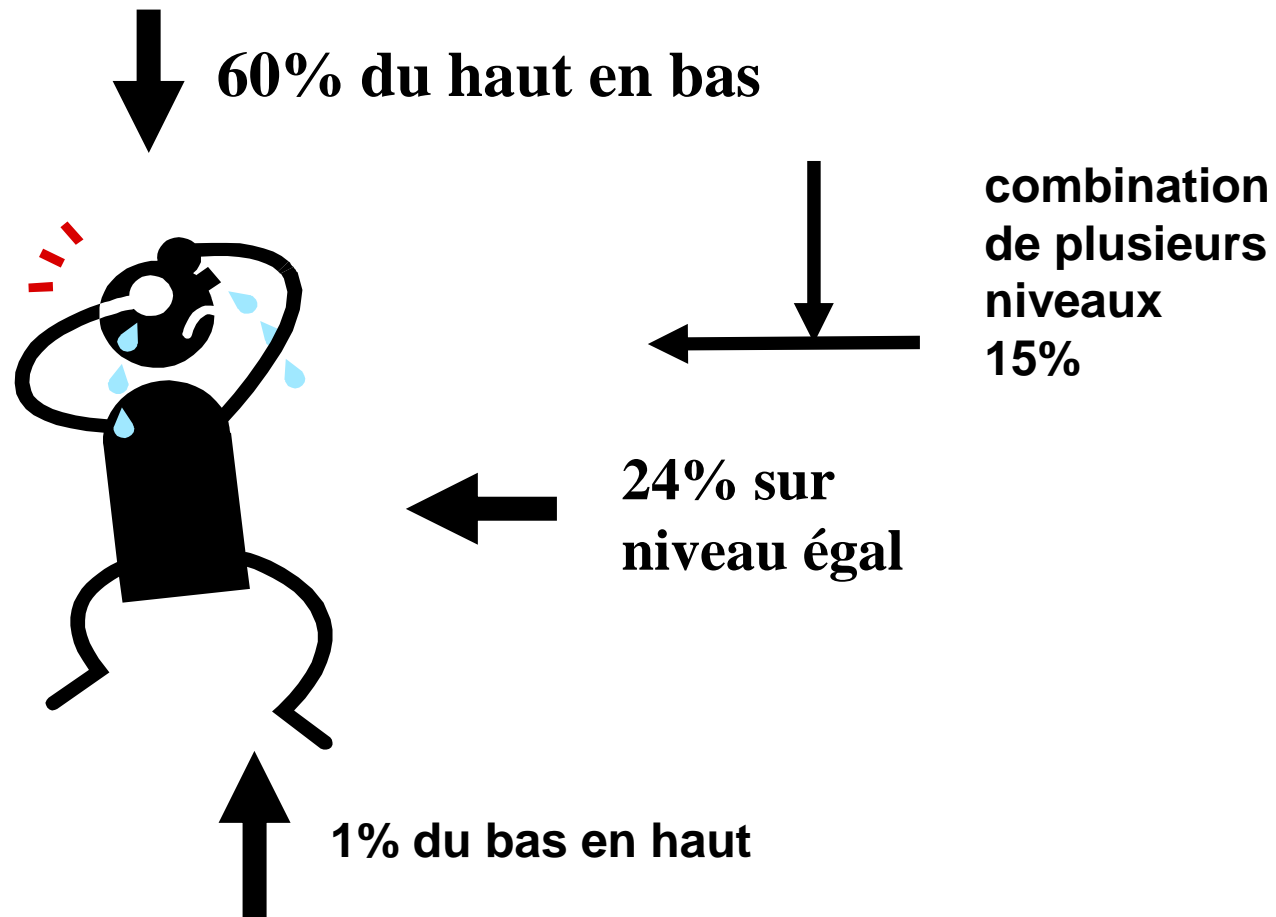
# Estimation en coûts

- 5,37 semaines → 27 jours → 216 heures
- Salaire 3000€ → 17,34€ par heure
- $216h \times 17,34€ = 3745,44€$  par personne harcelée
- 66% des salariés concernés (6930pers)
- $3745,44€ \times 6930 = \mathbf{25.955.899€}$
- Pas inclus: consultations médecins, médicaments, traitements et hospitalisation

# Raisons du harcèlement moral des victimes suivies sur dossier 2010

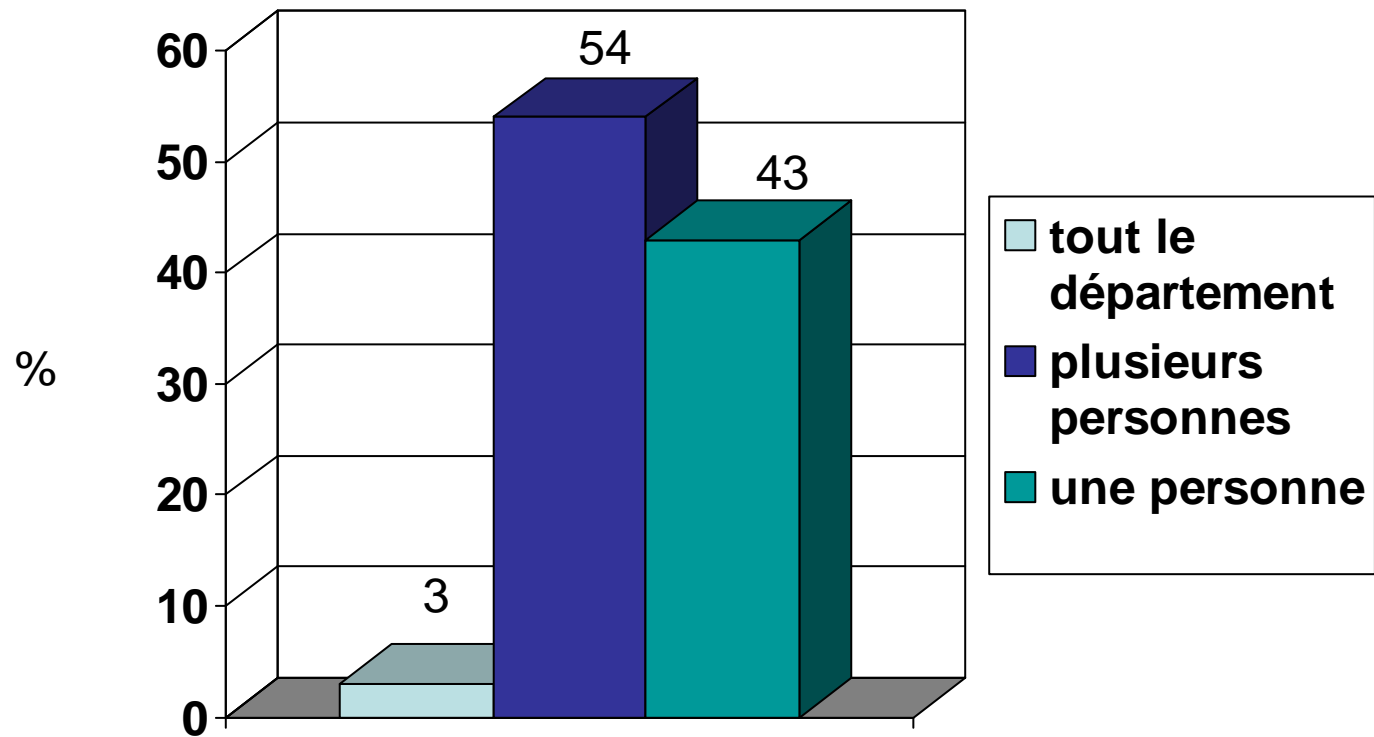


# Niveaux de harcèlement moral des victimes suivies sur dossier 2010



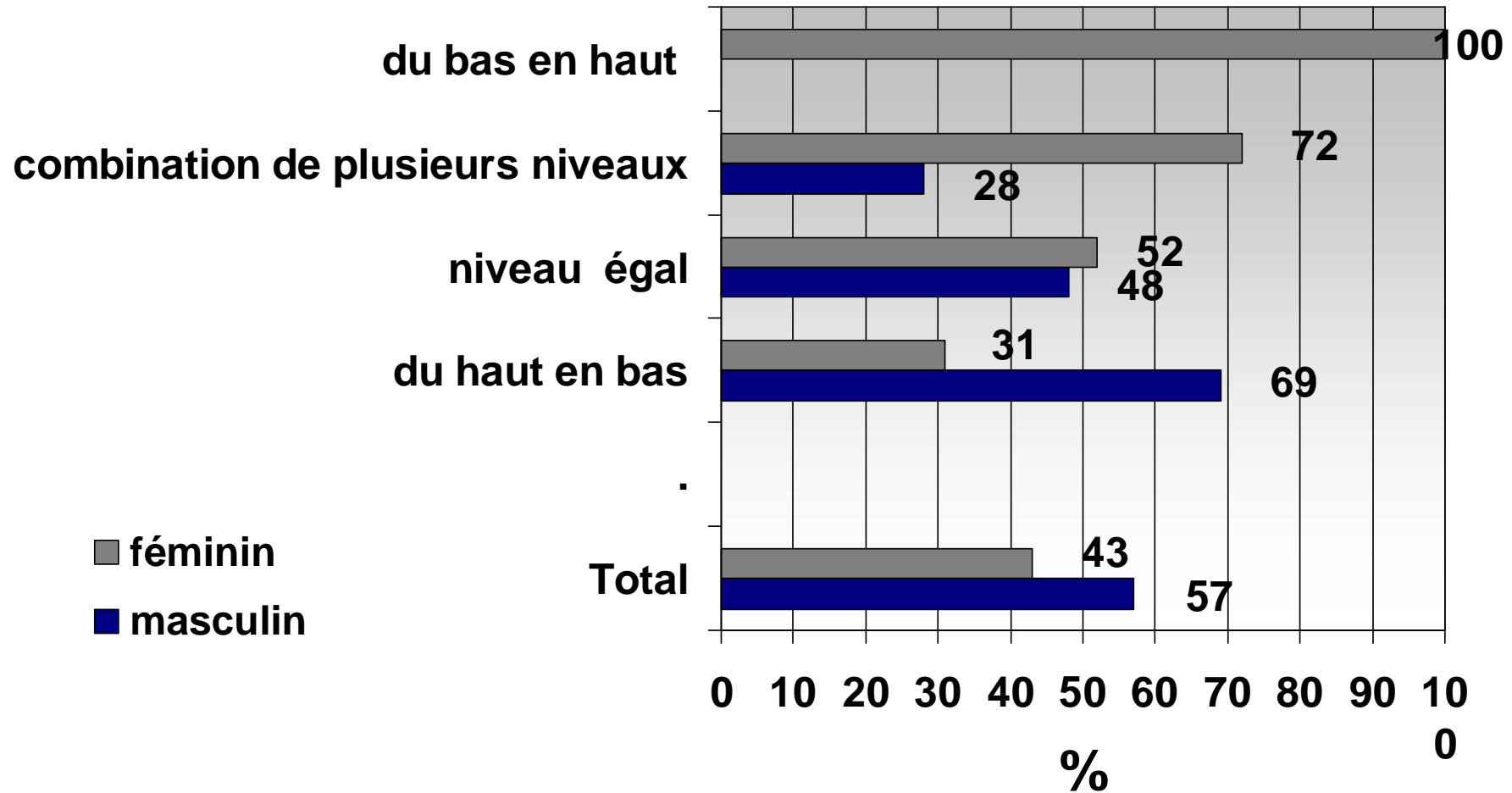
2010

# Qui harcèle?



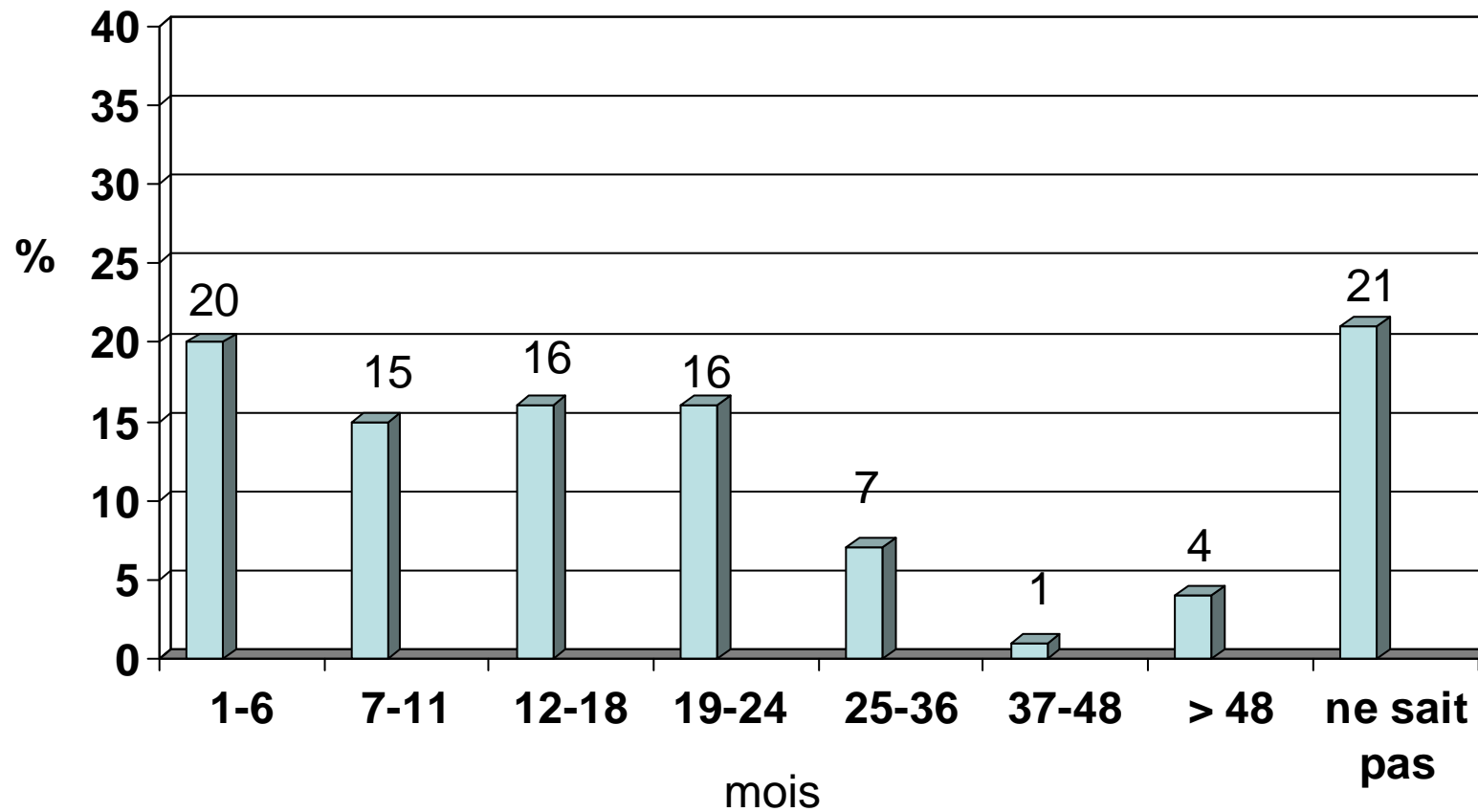


# Sexe du harceleur par niveau 2010



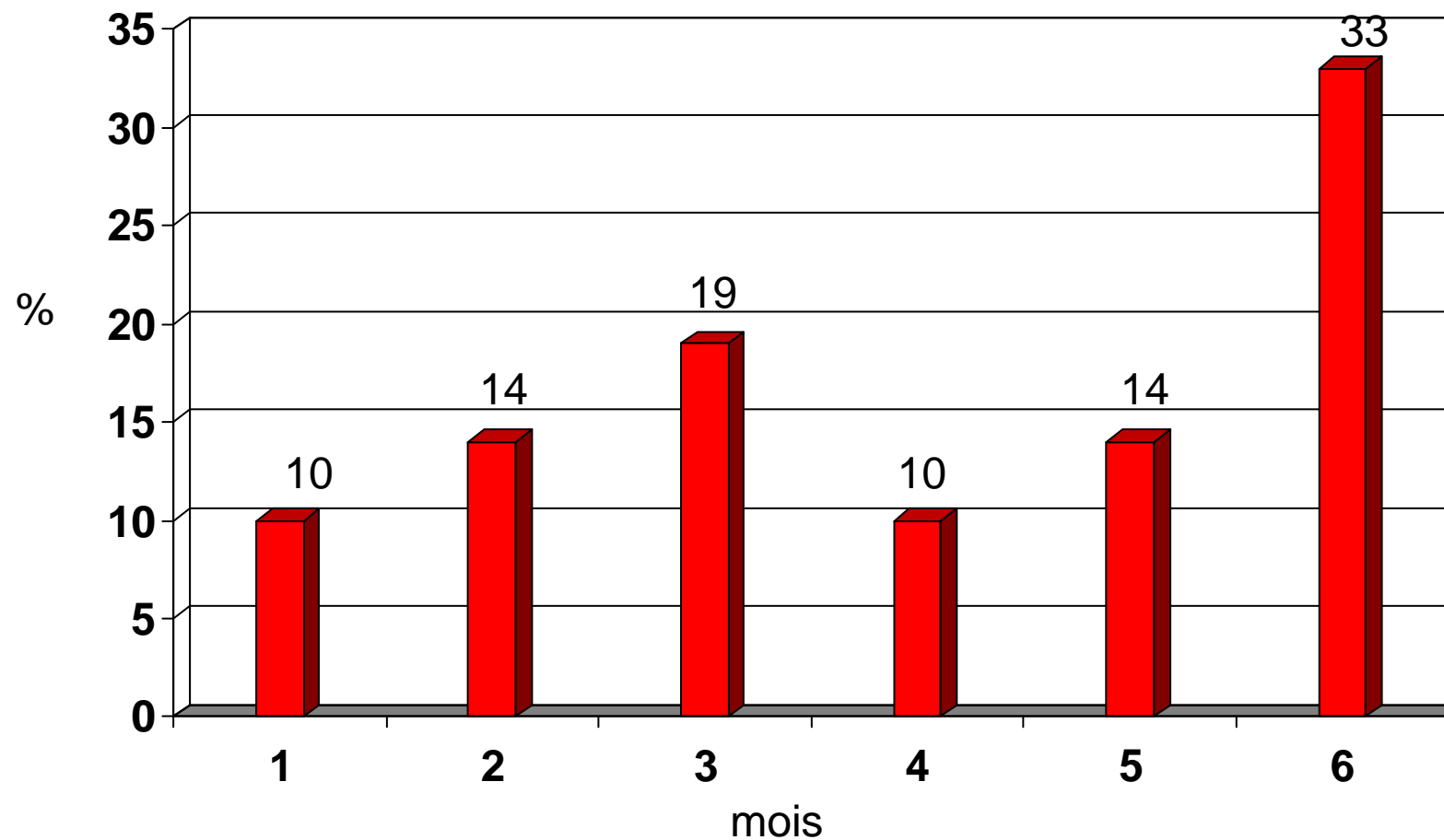
2010

# Durée du harcèlement à la première consultation 2010



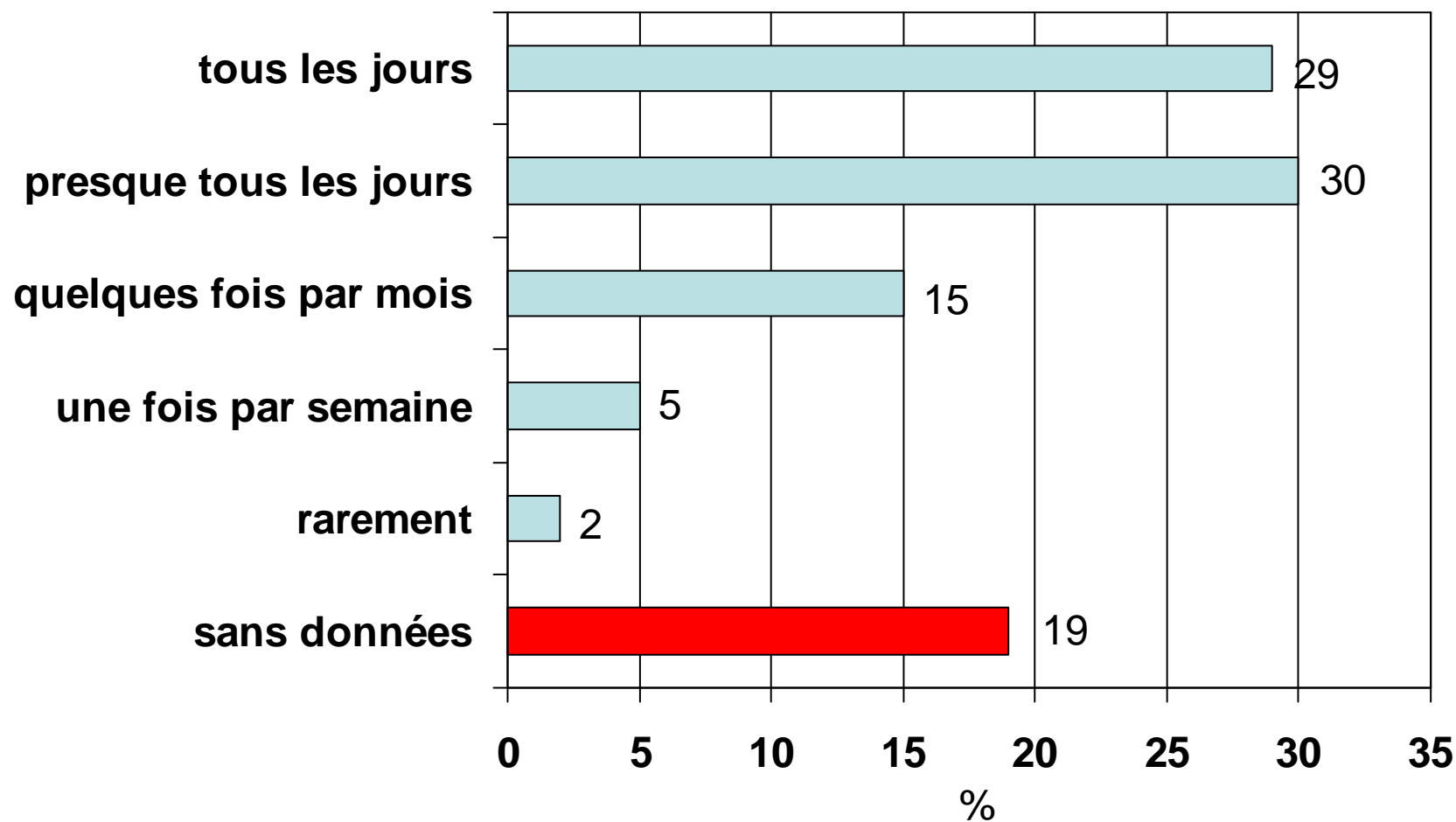
# Durée du harcèlement à la première consultation 2010 0-6 mois

Base de données 27 dossiers



2010

# Intensité du harcèlement 2010

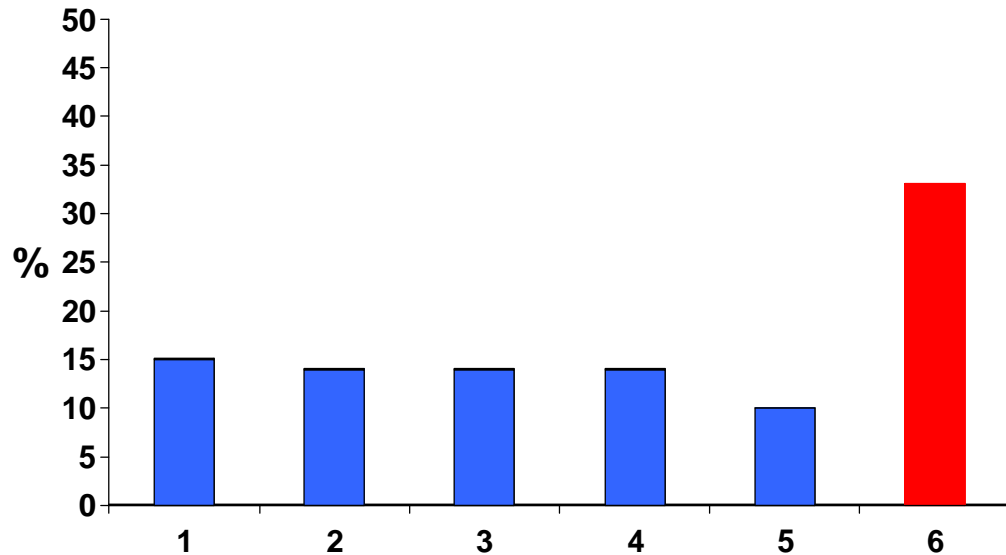


2010

# Questions aux victimes 2010

## I. Atteintes en ce qui concerne vos contacts

- ◆ 1. Critique permanente au travail (15%)
- ◆ 2. Le supérieur empêche la victime de s'exprimer (14%)
- ◆ 3. Insultes ou injures (14%)
- ◆ 4. Menaces orales (14%)
- ◆ 5. Refus de contact par des allusions sans dire quelque chose (10%)
- ◆ 6. Autres (33%)

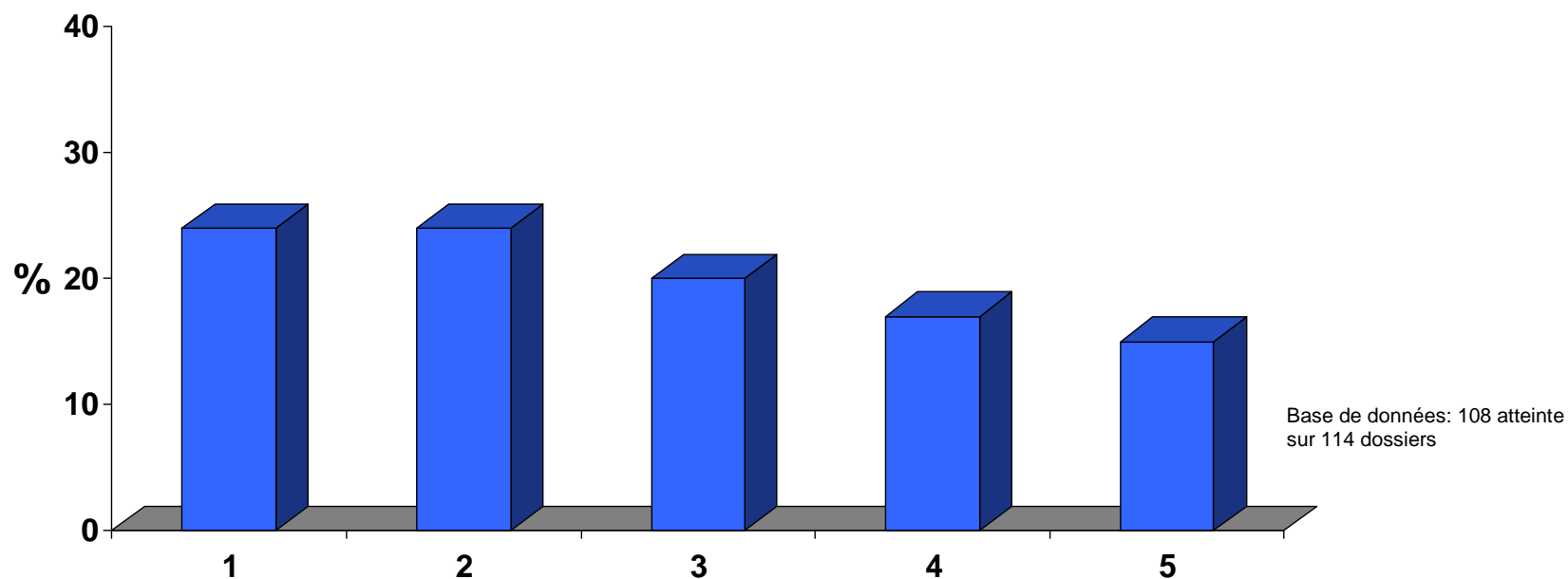


Base de données 393 atteintes  
sur 114 dossiers

## Questions aux victimes 2010

### II. Vous êtes isolé systématiquement

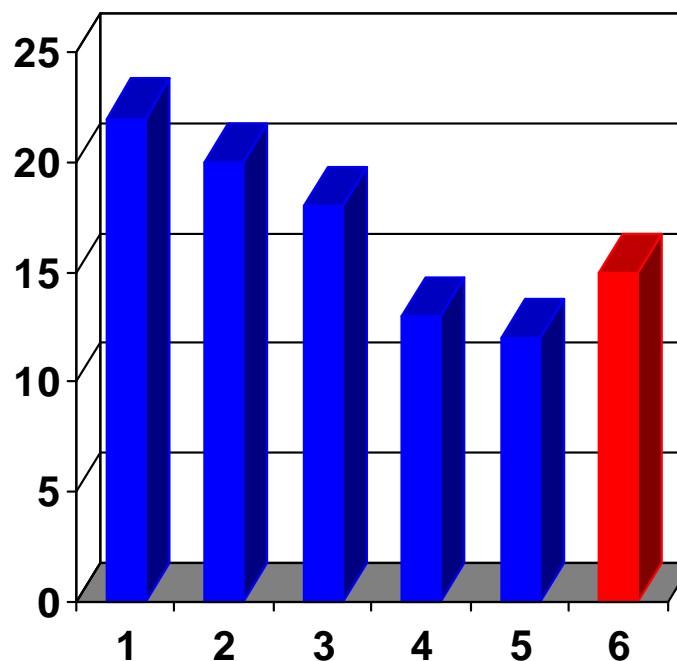
- ◆ 1. On ne parle plus avec la victime (24%)
- ◆ 2. Vous êtes complètement ignoré (24%)
- ◆ 3. On refuse la conversation (20%)
- ◆ 4. Mutation dans une autre pièce, éloignée des collègues (17%)
- ◆ 5. Il est interdit aux collègues de parler avec vous (15%)



## Questions aux victimes 2010

### III. Atteintes à la vie professionnelle

- ◆ 1. On vous donne constamment des tâches nouvelles (22%)
- ◆ 2. On vous attribue des tâches de travail inadaptées à votre qualification (20%)
- ◆ 3. On vous donne des tâches de travail absurdes (18%)
- ◆ 4. On vous assigne des tâches injurieuses (13%)
- ◆ 5. Pour vous discréditer on vous donne des tâches subalternes (12%)
- ◆ 6. Autres (15%)

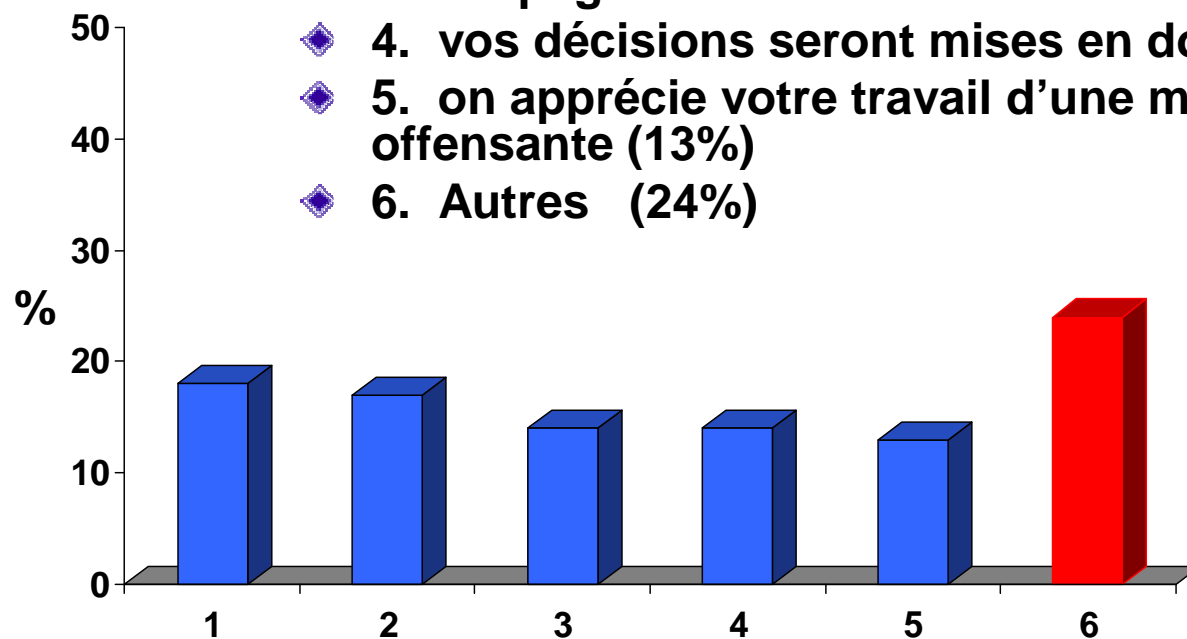


Base de données: 103 atteintes  
sur 114 dossiers

# Questions aux victimes 2010

## IV. Atteintes à votre réputation sociale

- ◆ 1. Des propos calomnieux derrière votre dos (18%)
- ◆ 2. On vous ridiculise devant d'autres (17%)
- ◆ 3. Propagation de fausses rumeurs (14%)
- ◆ 4. vos décisions seront mises en doute (14%)
- ◆ 5. on apprécie votre travail d'une manière incorrecte et offensante (13%)
- ◆ 6. Autres (24%)



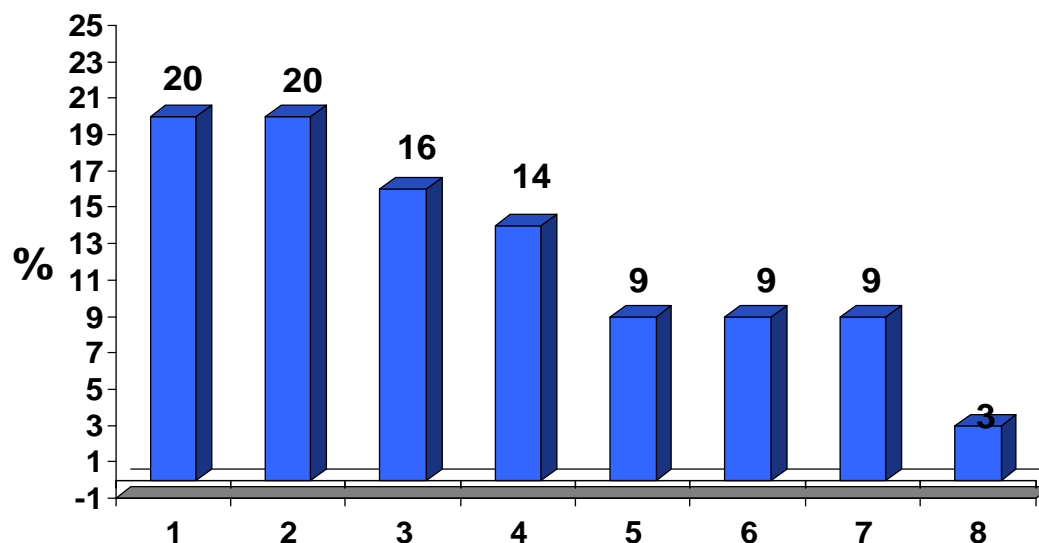
Base de données: 339 atteintes  
sur 114 dossiers



# Questions aux victimes 2010

## V. Atteintes à la santé

1. **Contrainte à des travaux nuisibles à la santé (20%)**
2. **Même avec votre état de santé précaire on vous force à faire des travaux nuisibles quant à la santé (20%)**
3. **Application de violence légère, p.ex. pour donner une leçon (16%)**
4. **On vous cause des dépenses pour vous nuire (14%)**
5. **Menaces de violence physique (9%)**
6. **On vous causes des dommages dans la vie privée ou sur votre lieu de travail (9%)**
7. **Voies de fait sexuel (9%)**
8. **Sévices corporels (3%)**

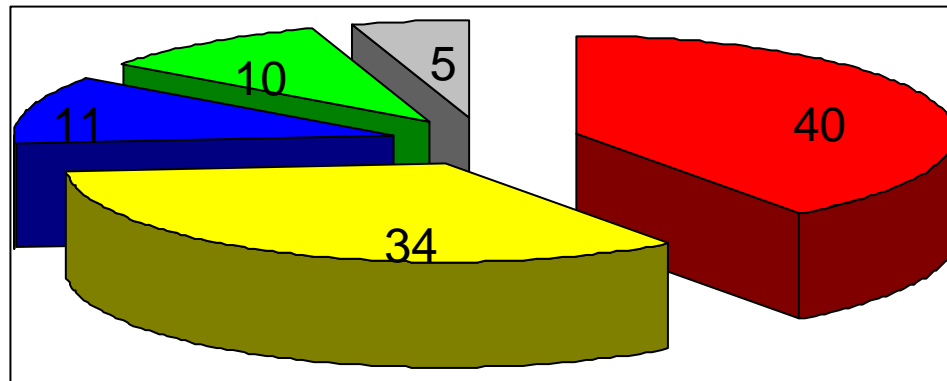


Base de données: 424 atteintes  
sur 114 dossiers

# Questions aux victimes 2010

## Résumé sur les 5 catégories

Base de données 987 atteintes sur 114 dossiers



%

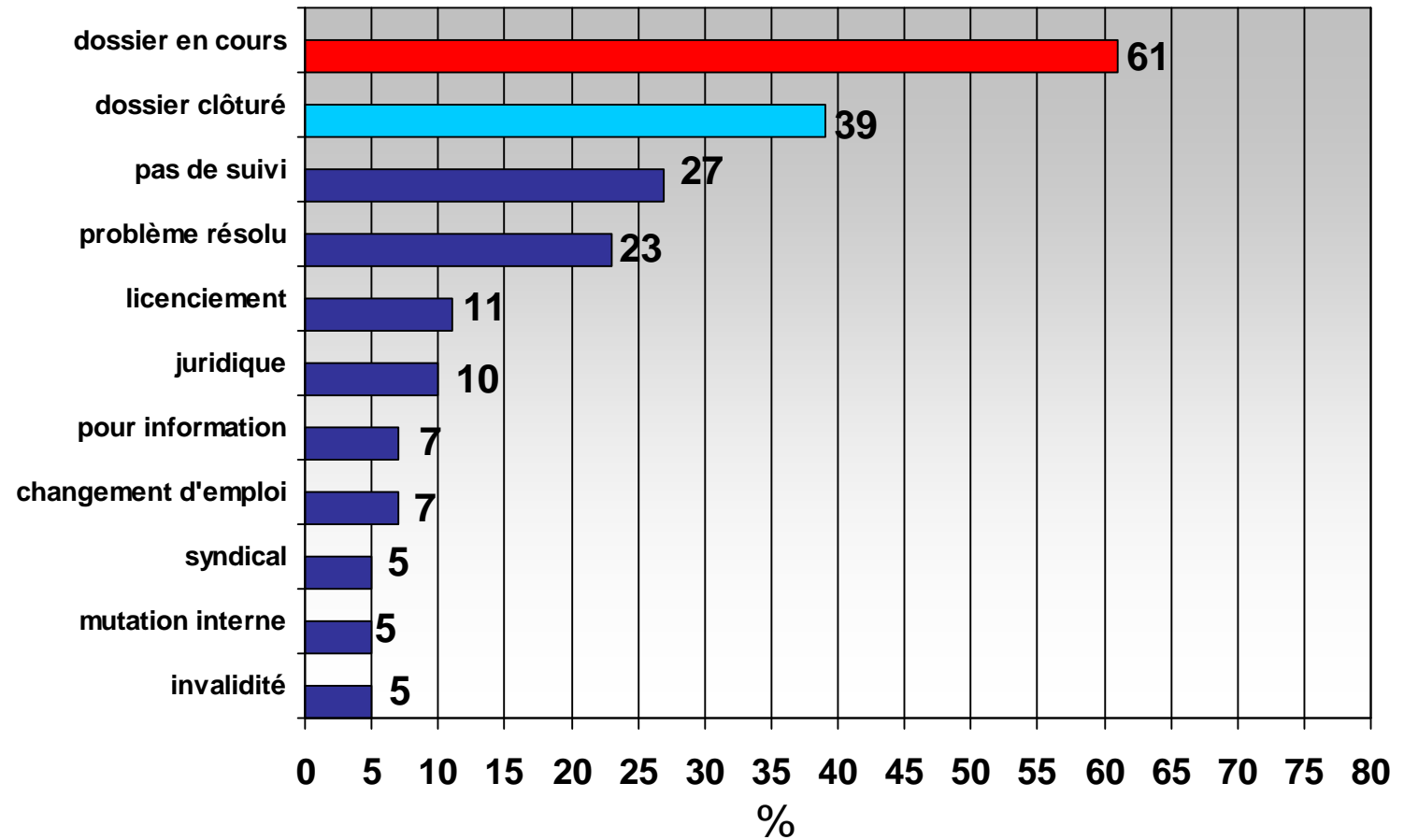
- atteintes en ce qui concerne vos contacts
- réputation sociale
- isolation
- changement de tâche pour punir
- santé

# Questions aux victimes 2010

## Le « Top 10 » des atteintes

- ◆ 1. On ne vous parle plus
- ◆ 2. Vous êtes complètement ignoré
- ◆ 3. On vous donne constamment des tâches nouvelles
- ◆ 4. On refuse la conversation
- ◆ 5. On attribue des tâches de travail inadaptées à votre qualification
- ◆ 6. Contrainte à des travaux nuisibles à la santé
- ◆ 7. Même avec votre état de santé précaire on vous force à faire des travaux nuisibles quant à la santé
- ◆ 8. On vous donne des tâches des travail absurdes
- ◆ 9. Des propos calomnieux derrière votre dos
- ◆ 10. Mutation dans une autre pièces, éloignée des collègues

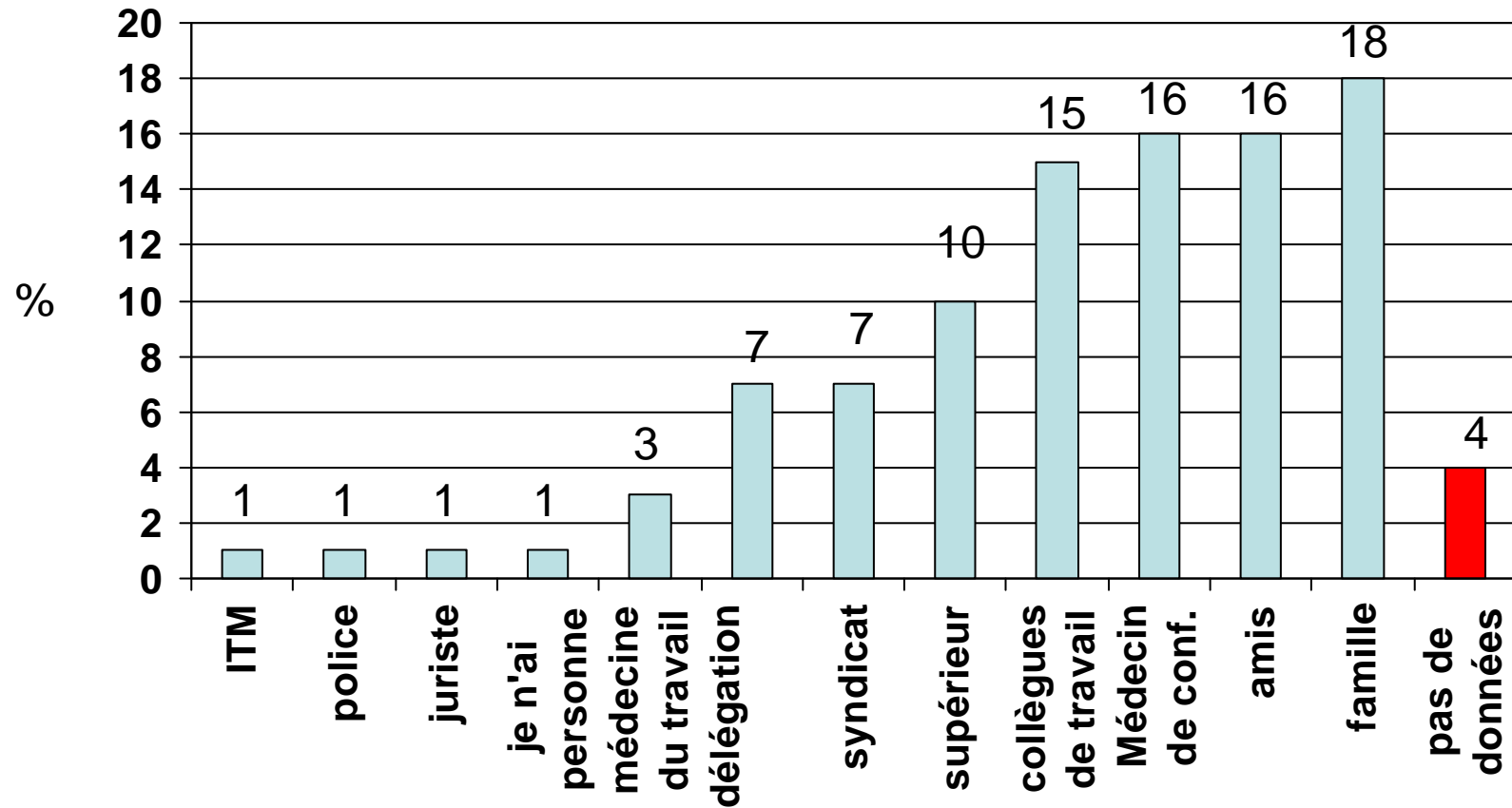
# État du dossier fin 2010 des victimes suivies sur dossier



# Question aux victimes 2010

## « Avec qui avez-vous pu parler » ?

Base de données: 445 informations  
sur 114 dossiers



**M**~~o~~**bbing** asbl

